



Appareils de signalisation avec interfaces USB



Dans de nombreux domaines, il est nécessaire d'indiquer les états de fonctionnement ou de dysfonctionnement au moyen d'un signal optique. Parfois des commandes API ou commandes de machines ne sont pas toujours disponibles et un ordinateur est souvent utilisé pour effectuer la commande et la surveillance des installations. Citons, à titre d'exemple, les systèmes de caisses ou les centres d'appels (Call Center).

Aussi, la meilleure solution dans ce cas est d'utiliser l'embase USB pour les colonnes lumineuses KombiSIGN 71, 72 et 40. Cette innovation de la société WERMA est pilotée directement à partir de l'ordinateur et peut donc être mise en service de façon simple et rapide.



KombiSIGN 71 + 72

Embase USB

Dimensions (Ø x H)	70 mm x 36 mm
Type de protection	IP 65
Fixation	Fixation sur tube
Alimentation	USB (5 VDC)
Tension	24 V DC
Capacité Σ I _{max}	90 mA à 24 V
Durée de vie	Jusqu'à 50.000 h
Inclus dans la livraison	Logiciel de démonstration, pilotes, manuel et câble USB (longueur 1,8 m), Configuration requise : voir le manuel

Embase **640 840 00**

Colonnes pré-montées (vert, orange, rouge) **649 000 05**



Accessoires*



Embase pour tube, Ø 25 mm, plastique

Embase pour tube, Ø 25 mm, métal

Tube Ø 25 mm, aluminium,
Longueur 100, 250, 400, 600, 800, 1000 mm

KombiSIGN 71 (rouge, vert, orange, blanc, bleu)

Élément feu fixe

Élément feu fixe à LEDs

Élément feu fixe à LEDs ultrabright

Élément feu flash (Xénon)

Élément feu flash à LEDs

Élément à LEDs EVS

Élément feu clignotant à LEDs

Élément feu rotatif à LEDs

Élément feu fixe à LEDs multicolore

KombiSIGN 72 (rouge, vert, orange, blanc, bleu)

TwinLIGHT (Feu fixe à LEDs/Feu clignotant à LEDs)

TwinFLASH (Feu flash à LEDs/LED EVS)

Avantages

- Commande directe des éléments par l'interface USB
- Commande par DLL (Dynamic Link Library) ou VCP (Virtual-COM-Port)
- Possibilité d'intégration avec logiciels spécifiques
- Aucune alimentation électrique séparée ni aucun matériel supplémentaire ne sont nécessaires
- Jusqu'à 5 colonnes de signalisation peuvent être pilotées avec 5 éléments de signalisation chacune
- Utilisation rapide (plug & play)
- Longueur de câble maximale de 5 m



ClassicLOOK

DesignLOOK



KombiSIGN 40

	ClassicLOOK	DesignLOOK
Dimensions (Ø x H)	40 mm x 59 mm	
Type de protection	IP 66/69k	
Fixation	Fixation sur tube (adaptateur nécessaire)	
Tension	5 VDC (USB)	
Consommation	500 mA	
Embase	631 810 53	631 410 53

Accessoires*



Sirène 2 sons

TwinLIGHT (Feu fixe à LEDs/Feu clignotant à LEDs),
rouge, vert, orange, blanc bleu

Tube d'extension

Adaptateur pour tube

RTube Ø 25 mm, aluminium anodisé, longueur 100, 250, 400 mm

Pied pour tube Ø 25 mm, métal

Pied et tube en plastique, Ø 25 mm

Câble USB type C vers type A, 3 mètres

Avantages

- Commande via USB-Terminal.exe ou VCP (port COM virtuel)
- Nouveau logiciel de démonstration
- Possibilité d'intégration avec logiciels spécifiques
- Aucune alimentation électrique séparée ni aucun matériel supplémentaire ne sont nécessaires
- Possibilité de commander jusqu'à trois éléments de signalisation
- Utilisation rapide (plug & play)
- Longueur de câble maximale de 3 m



La balise LEDs multi-couleurs est utilisable partout où vous disposez d'un ordinateur avec une prise USB. Cela permet ainsi de signaler que ce soit dans le domaine de la mesures, sur des caisses, des automates, dans les lieux publics ou dans l'industrie.

Vous connectez tout simplement votre balise sur la prise USB 2.0 ou 1.1 d'un ordinateur fonctionnant sous Windows ou Linux. Lorsque le pilote est installé, le feu fonctionne alors comme une interface série.



Feu à LEDs (multicolore) (PG29)

Dimensions (Ø x H)	75 mm x 66 mm (Hauteur de la partie en saillie)
Fixation	Insertion dans perçage Ø 37 mm (PG29) Montage sur fond plat ou montage sur pied (accessoire)
Type de protection	IP 65
Alimentation	Par USB
Couleurs possibles	Plus de 200.000 couleurs (LEDs RGB)
Tension	5 V (USB-Câblage)
Consommation	≤ 500 mA
Durée de vie	Jusqu'à 50.000 h
Inclus dans la livraison	Logiciel de démo, pilotes, câble USB (1,8 m) et manuel d'utilisation
Réf.	816 480 53

Accessoires*



Adaptateur pour tube

Pied avec tube intégré, Ø 25 mm, longueur 110 mm, plastique

Pied pour fixation sur tube

Pied pour montage direct

Tube Ø 25 mm, aluminium anodisé, Longueur 100, 250, 400 mm

Joint anti-torsion

Boîtier d'installation IP65 pour 1, 2, 3 ou 4 feux

Avantages

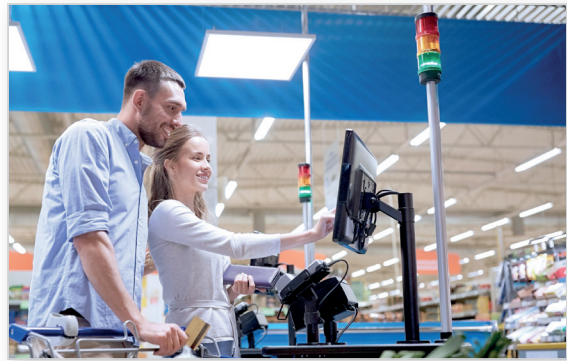
- Commande directe des éléments par l'interface USB
- Commande par DLL (Dynamic Link Library) ou VCP (Virtual-COM-Port)
- Possibilité d'intégration avec logiciels spécifiques
- Aucune alimentation électrique séparée ni aucun matériel supplémentaire ne sont nécessaires
- Utilisation rapide (plug & play)
- Longueur de câble maximale de 5 m
- Jusqu'à 200 000 couleurs modifiables simplement et rapidement

Vous trouverez d'autres accessoires en ligne sur www.werma.com ou dans notre catalogue.

*Vous trouverez les numéros de commande dans le catalogue actuel ou sur www.werma.com



Colonne de signalisation dans les centres d'appel



Systèmes de caisse dans le commerce



Imprimante au bureau ou dans la production



Feu LED dans les centres d'appel



Systèmes d'accès publics



Postes de contrôle dans la production

WERMA Signaltechnik GmbH + Co. KG

Dürbheimer Str. 15
D-78604 Rietheim-Weilheim
Phone + 49 74 24 95 57- 0 | Fax + 49 74 24 95 57- 44
www.werma.com | info@werma.com

WERMA Signaltechnik

Niederlassung Neuhausen am Rhf.
Rheingoldstrasse 50
8212 Neuhausen am Rheinfall
Switzerland
Phone + 41 52 674 00 60 | Fax + 41 52 674 00 66
www.werma.com | info@werma.ch

WERMA Italia S.r.l.

Via dell'Artigianato 42
29122 Piacenza
Italy
Phone +39 05 23 04 45 44
www.werma.com | info@werma.it

WERMA SARL

56, Rue Colière
69780 Mions
France
Phone + 33 4 72 22 37 37
www.werma.com | info@werma.fr

WERMA BENELUX

Poortakkerstraat 41C
9051 Sint-Denijs-Westrem
Belgium
Phone + 32 9 220 31 11
www.werma.com | info@wermabenelux.com

WERMA (UK) Ltd.

11 Regent Park
37 Booth Drive
Park Farm Industrial Estate
Wellingborough NN8 6GR
Great Britain
Phone + 44 15 36 48 69 30 | Fax + 44 15 36 51 48 10
www.werma.com | uksales@werma.co.uk

WERMA USA Inc.

1266 Oakbrook Drive, Suite A
Norcross, GA 30093 USA
Phone +1 (470) 361-0600
www.werma.com | us-info@werma.com

WERMA (Shanghai) Co., Ltd.

Building 8, No. 85, Mingnan Road, Songjiang, Shanghai, P. R. C
201613
Phone +86 (0) 21 /5774-0022 | Fax +86 (0) 21 /5774-6601
www.werma.com.cn | info@werma.com.cn