



Dispositivi di segnalazione con interfacce USB



In molti settori è necessario segnalare stati operativi o guasti mediante un segnale ottico. Poiché un PLC o un sistema di controllo della macchina non sono sempre disponibili, spesso si utilizzano i PC per controllare e monitorare i sistemi. Sono spesso utilizzati per controllare e monitorare i sistemi. Ad esempio, nei sistemi di cassa o nei call center.

La soluzione ottimale è fornita dall'elemento di connessione con interfaccia USB, disponibile per la serie di torri di segnalazione Torri di segnalazione KombiSIGN 71, 72 e 40. Questa innovazione di WERMA viene controllata direttamente tramite PC e può essere e può quindi essere messo in funzione in modo rapido e semplice.



KombiSIGN 71 + 72

USB-Elemento terminale

Dimensioni (Ø x altezza)	70 mm x 36 mm
Classe di protezione	IP 65
Fissaggio	Montaggio su prolunga
Tensione d'esercizio	5 V DC (USB)
Tensioni	24 V DC
Caricabilità in corrente Σ I _{max}	90 mA a 24 V
Durata ottica	Fino a 50.000 h
Dotazione di fornitura	Software demo, driver, manuale e cavo di collegamento USB (lunghezza 1,8 m), requisiti di sistema v. manuale
USB-Elemento terminale	640 840 00
Torretta preconfezionata (verde, giallo, rosso)	649 000 05

Accessori*



Base con tubo incorporato, Ø 25 mm, plastica

Base per tubo, Ø 25 mm, metallo

Tubo Ø 25 mm, Alluminio, 100, 250, 400, 600, 800, 1000 mm

KombiSIGN 71 (rosso, verde, giallo, bianco, blu)

Elemento a luce permanente

Elemento a LED a luce permanente

LED a luce permanente ultrabright

Elemento a luce intermittente

Elemento LED a luce intermittente

Elemento a LED a luce EVS

Elemento luminoso lampeggiante

Elemento a LED a luce rotante

Elemento a LED a luce permanente multicolore

KombiSIGN 72 (rosso, verde, giallo, bianco, blu)

TwinLIGHT (Luce fissa / lampeggiante)

TwinFLASH (Luce Flash / Effetto Strobo)

Benefici

- Comando diretto degli elementi tramite interfaccia USB
- Comando tramite DLL (Dynamic Link Library) o VCP (Virtual-COM-Port)
- Collegamento senza problemi al software specifico del cliente
- Nessuna alimentazione di tensione separata o necessità di hardware supplementare
- Possibilità di comandare fino a cinque torrette di segnalazione rispettivamente con cinque elementi di segnalazione
- Plug & play
- Lunghezza massima cavo 5 m



ClassicLOOK

DesignLOOK



KombiSIGN 40

	ClassicLOOK	DesignLOOK
Dimensioni (Ø x altezza)	40 mm x 59 mm	
Classe di protezione	IP 66/69k	
Fissaggio	Montaggio su prolunga (adattatore necessario)	
Tensioni	5 V DC (USB)	
Consumo di energia	500 mA	
USB-Elemento terminale	631 810 53	631 410 53

Accessori*



Sirena a 2 toni

TwinLIGHT (Luce fissa / lampeggiante), rosso, verde, giallo, bianco, blu

Adattatore tubo

Adattatore per montaggio su tubo

Tubo Ø 25 mm, Alluminio, lunghezza 100, 250, 400 mm

Base per tubo, Ø 25 mm, metallo

Base con tubo incorporato, Ø 25 mm

Cavo USB da tipo C a tipo A 3 m

Benefici

- Controllo tramite USB-Terminal.exe o VCP (Porta COM virtuale)
- Nuovo software dimostrativo
- Facile integrazione nel software personalizzato possibile
- Non è necessario un alimentatore separato o hardware aggiuntivo
- È possibile controllare fino a tre elementi di segnale
- Plug & play
- Lunghezza massima cavo 3 m



Ovunque ci sia un PC con interfaccia USB, l'apparecchio Multicolour LED può segnalare, sia nella tecnologia di misurazione, sia nei sistemi di cassa, sia nei distributori automatici, nel settore privato o industriale.

L'apparecchio viene semplicemente collegato all'interfaccia USB 2.0 o 1.1 di un PC con sistema operativo Windows o Linux. Dopo aver installato il driver, l'apparecchio viene controllato semplicemente come interfaccia seriale.



Fanale a LED USB (Multicolour) (PG29)

Dimensioni (Ø x altezza)	75 mm x 66 mm (in configurazione installata)
Fissaggio	Installation mounting for Ø 37 mm, Base and Wall mounting (accessories)
Classe di protezione	IP 65
Collegamento	USB
Colore della luce	MC >200.000 colori (RGB LED)
Tensione d'esercizio	5 V (USB)
Assorbimento di corrente	≤ 500 mA
Durata ottica	Fino a 50.000 h
Dotazione di fornitura	Software demo, driver, manuale e cavo di collegamento USB (lunghezza 1,8 m), requisiti di sistema v. manuale
Codice ord.	816 480 53

Accessori*



Adattatore tubo

Base con tubo incorporato, Ø 25 mm, 110 mm, plastica

Base per tubo

Base per montaggio in piano

Tubo Ø 25 mm, Alluminio, 100, 250, 400 mm

Dispositivo anti-rotazione

Corpo di montaggio IP65 par 1, 2, 3 o 4 fanale a LED

Benefici

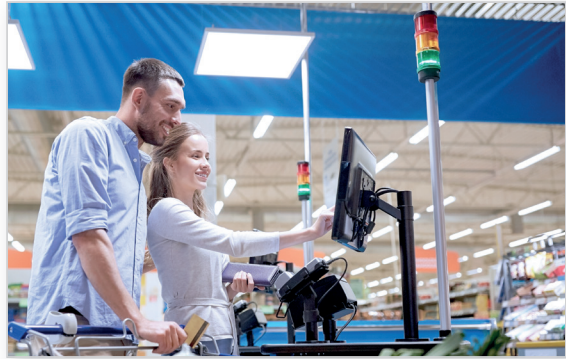
- Comando diretto degli elementi tramite interfaccia USB
- Comando tramite DLL (Dynamic Link Library) o VCP (Virtual-COM-Port)
- Collegamento senza problemi al software specifico del cliente
- Nessuna alimentazione di tensione separata o necessità di hardware supplementare
- Plug & play
- Lunghezza massima cavo 5 m
- Possibilità di cambiare fino a 200.000 colori in modo facile e veloce

Ulteriori accessori sono disponibili online su www.werma.com o nel nostro catalogo.

*I codici per effettuare gli ordini sono riportati nel catalogo aggiornato o su www.werma.com.



Torretta di segnalazione nei call center



Sistemi di cassa nel commercio al dettaglio



Stampanti in ufficio o in produzione



Lampada a LED nei call center



Sistemi pubblici di accesso



Stazioni di ispezione della produzione

WERMA Signaltechnik GmbH + Co. KG

Dürbheimer Str. 15
D-78604 Rietheim-Weilheim
Phone + 49 74 24 95 57- 0 | Fax + 49 74 24 95 57- 44
www.werma.com | info@werma.com

WERMA Signaltechnik

Niederlassung Neuhausen am Rhf.
Rheingoldstrasse 50
8212 Neuhausen am Rheinfall
Switzerland
Phone + 41 52 674 00 60 | Fax + 41 52 674 00 66
www.werma.com | info@werma.ch

WERMA Italia S.r.l.

Via dell'Artigianato 42
29122 Piacenza
Italy
Phone +39 05 23 04 45 44
www.werma.com | info@werma.it

WERMA SARL

56, Rue Colière
69780 Mions
France
Phone + 33 4 72 22 37 37
www.werma.com | info@werma.fr

WERMA BENELUX

Poortakkerstraat 41C
9051 Sint-Denijs-Westrem
Belgium
Phone + 32 9 220 31 11
www.werma.com | info@wermabenelux.com

WERMA (UK) Ltd.

11 Regent Park
37 Booth Drive
Park Farm Industrial Estate
Wellingborough NN8 6GR
Great Britain
Phone + 44 15 36 48 69 30 | Fax + 44 15 36 51 48 10
www.werma.com | uksales@werma.co.uk

WERMA USA Inc.

1266 Oakbrook Drive, Suite A
Norcross, GA 30093 USA
Phone +1 (470) 361-0600
www.werma.com | us-info@werma.com

WERMA (Shanghai) Co., Ltd.

Building 8, No. 85, Mingnan Road, Songjiang, Shanghai, P. R. C
201613
Phone +86 (0) 21 /5774-0022 | Fax +86 (0) 21 /5774-6601
www.werma.com.cn | info@werma.com.cn