

 **WERMA**[®]

Leading signals.
Smart solutions.

Con o senza cicalino

Montaggio in piano
Montaggio su prolunga

Da 2 a 5 livelli

IP 66 / IP 69k



Torretta di segnalazione a LED RST 56

686 Torretta di segnalazione RST 56

Informazioni tecniche

Cassa	PC/ABS
Colore calotta/Colore cassa	transparent/nero
Montaggio	Montaggio in piano, montaggio su tubo, montaggio a incasso M30
Effetti luminosi	LED Dauerlicht
Tipo di tono	Tono continuo (Montaggio a incasso) Multi-tono (Montaggio in piano / su tubo)
Temperatura operativa min./max.	-30°C / +50°C
Tipo di protezione	IP 66/69k



Tubo Ø 25 mm, alluminio
Codice articolo
lunghezza 100 mm **975 845 10**
lunghezza 250 mm **975 840 25**
lunghezza 400 mm **975 840 40**
lunghezza 600 mm **975 840 60**
lunghezza 800 mm **975 840 80**
lunghezza 1000 mm **975 840 03**



Tubo Ø 25 mm, alluminio
45 mm lang
Codice articolo **960 000 31**

Tubo con fascetta
Codice articolo **960 000 18**



Base con tubo incorporato
Codice articolo **975 840 10**



Squadretta di fissaggio M30
Codice articolo **960 009 32**



Base per tubo Ø 25mm,
plastica
Codice articolo **975 840 90**



Base per tubo Ø 25mm,
metallo
Codice articolo **975 840 91**



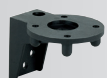
Base piegabile
Codice articolo **960 000 30**



Base piegabile
Codice articolo **960 009 12**



Squadretta per montaggio su base
Codice articolo **960 000 14**



Squadretta per montaggio su base
Codice articolo **960 000 01**



Squadretta di fissaggio
Codice articolo **960 000 41**



Montaggio in piano / su tubo



Dimensioni
(Ø x H)
57 mm x 156 mm
57 mm x 196 mm
57 mm x 236 mm
57 mm x 276 mm

Tipo di tono Tono continuo o Tono a impulsi regolabile tramite dip switch

Volume 82 oder 90 dB regolabile tramite dip switch

Morsetto push-in (24V) senza buzzer

2 stadi	verde, rosso	686 260 05
3 stadi	verde, giallo, rosso	686 370 05
4 stadi	blu, verde, giallo, rosso	686 480 05
5 stadi	bianco, blu, verde, giallo, rosso	686 590 05

Morsetto push-in (24V) con buzzer

2 stadi	verde, rosso	686 260 35
3 stadi	verde, giallo, rosso	686 370 35
4 stadi	blu, verde, giallo, rosso	686 480 35
5 stadi	bianco, blu, verde, giallo, rosso	686 590 35

Montaggio a incasso



Dimensioni
(Ø x H)
57 mm x 135 mm (quando è installato)
57 mm x 175 mm (quando è installato)
57 mm x 215 mm (quando è installato)
57 mm x 255 mm (quando è installato)

Tipo di tono Tono continuo

Volume 90 dB

Connettore M12 senza buzzer

2 stadi	verde, rosso	686 263 05
3 stadi	verde, giallo, rot	686 373 05
4 stadi	blu, verde, giallo, rosso	686 483 05
5 stadi	bianco, blu, verde, giallo, rosso	686 593 05

Connettore M12 con buzzer

2 stadi	verde, rosso	686 263 15
3 stadi	verde, giallo, rosso	686 373 15
4 stadi	blu, verde, giallo, rosso	686 483 15
5 stadi	bianco, blu, verde, giallo, rosso	686 593 15

Torre di segnalazione pronta per l'uso - Montaggio su tubo



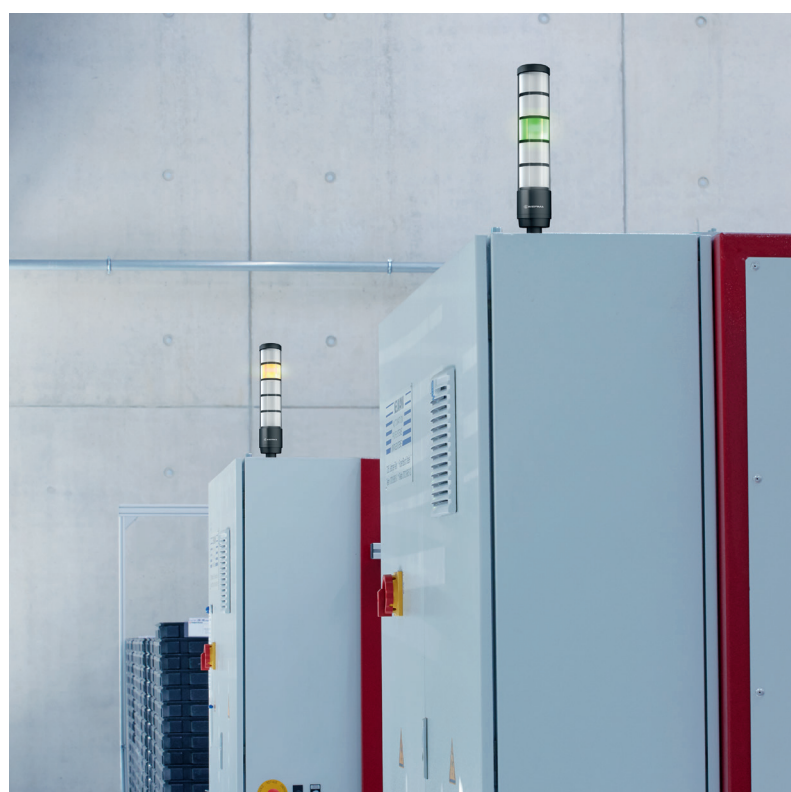
Dimensioni
(Ø x H) 57 mm x 285 mm

Morsetto push-in (24V) senza buzzer

3 stadi	verde, giallo, rosso	686 371 05
---------	----------------------	-------------------

Morsetto push-in (24V) con buzzer

3 stadi	verde, giallo, rosso	686 371 35
---------	----------------------	-------------------



WERMA Signaltechnik GmbH + Co. KG

Dürbheimer Str. 15
D- 78604 Rietheim - Weilheim
Phone + 49 7424 9557-0
Fax + 49 7424 9557-44
www.werma.com
info@werma.com

WERMA Signaltechnik

Niederlassung Neuhausen am Rhf.
Rheingoldstrasse 50
8212 Neuhausen am Rheinfall
Switzerland
Phone + 41 52 674 0060
Fax + 41 52 674 0066
www.werma.com
info@werma.ch

WERMA Italia S.r.l.

Via dell'Artigianato 42
29122 Piacenza
Italy
Phone + 39 05 23 04 45 44
www.werma.com
info@werma.it

WERMA SARL

56, Rue Collière
69780 Mions
France
Phone + 33 4 72 22 37 37
www.werma.com
info@werma.fr

WERMA BENELUX

Poortakkerstraat 41C
9051 Sint-Denijs-Westrem
Belgium
Phone + 32 9 220 31 11
www.werma.com
info@wermabenelux.com

WERMA (UK) Ltd.

11 Regent Park
37 Booth Drive
Park Farm Industrial Estate
Wellingborough NN8 6GR
Great Britain
Phone + 44 1536 486930
Fax + 44 1536 514810
www.werma.com
uksales@werma.co.uk

WERMA USA Inc.

1266 Oakbrook Drive, Suite A
Norcross, GA 30093 USA
Phone + 1 470 361 0600
www.werma.com
us-info@werma.com

WERMA (Shanghai) Co., Ltd.

Building 8, No. 85, Mingnan Road,
Songjiang, Shanghai, P. R. C
201613
China
Phone + 86 21 57 74-0022
Fax + 86 21 57 74-6601
www.werma.com.cn
info@werma.com.cn